

# רשמים ממשלחת החילוץ טורקיה 2023



# יחצ"א – יחידת החילוץ וההצלה הארצית

## מבנה היחידה



- היחצ"א היא יחידת מילואים בפיקוד העורף הכפופה ישירות לאלוף הפיקוד.
- היחידה מונה כ-3 פלוגות מילואים בנות כ-100 חיילים כל אחת (+ מטה יחידה מורחב).
- כל פלוגה מונה כ-3 מחלקות, כאשר בכל מחלקה קיימים בעלי תפקידים רבים:

\* סגל מפקדים

\* מחלצים (חלקם בעלי הסמכות יעודיות כגון: גלישה וחילוץ, איתור, ועוד)

\* 2-3 מהנדסים.

\* אנשי רפואה (רופאים\פארמדיקים).

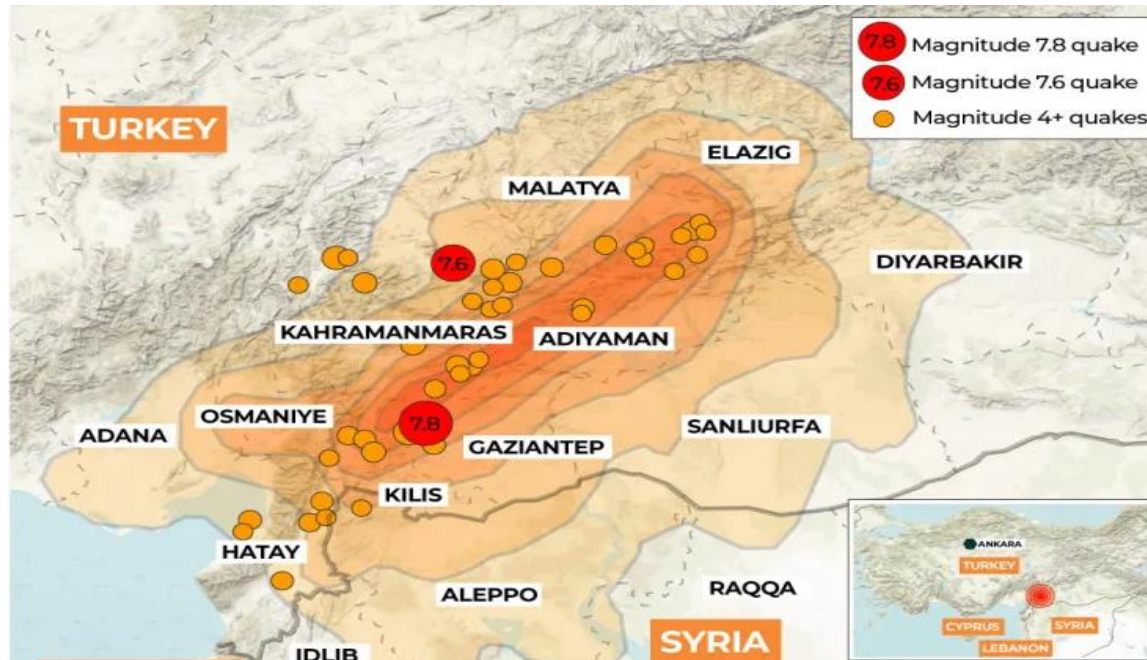
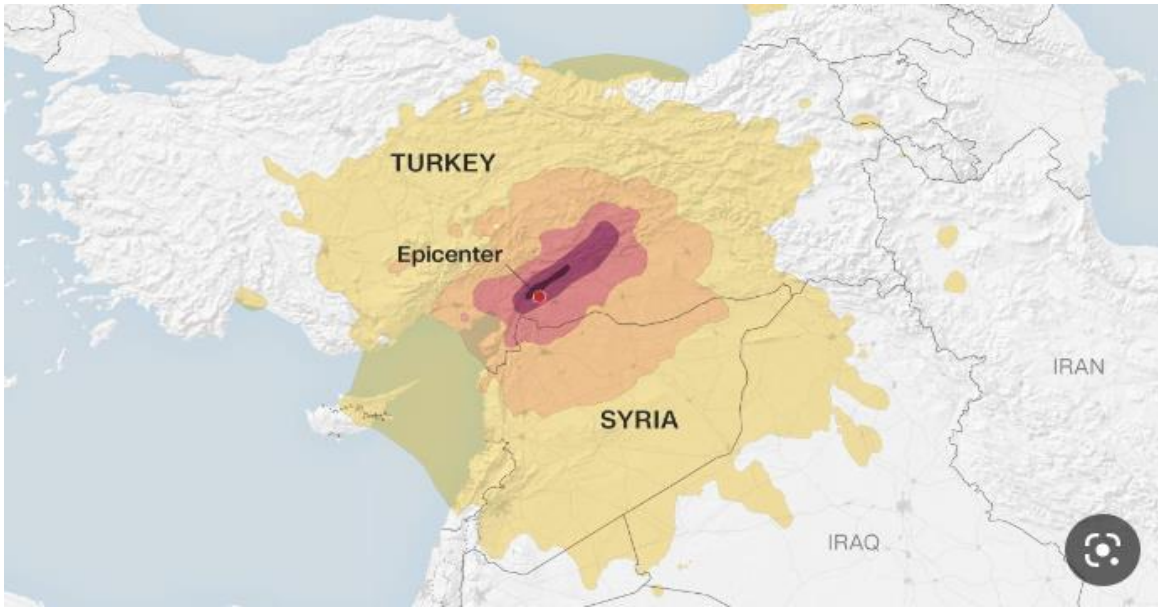
\* אנשי אוכלוסייה (האחראים לניהול הקשר מול האוכלוסייה המקומית במקרה אירוע).

- היחידה הוסמכה ב-2018 כיחידת אינסרג (ISR-01) הראשונה בישראל. האינסרג מהווה תו

תקן בינ"ל שנקבע על ידי האו"ם ליחידות חילוץ והצלה בעולם.



# רעידת האדמה – רקע כללי

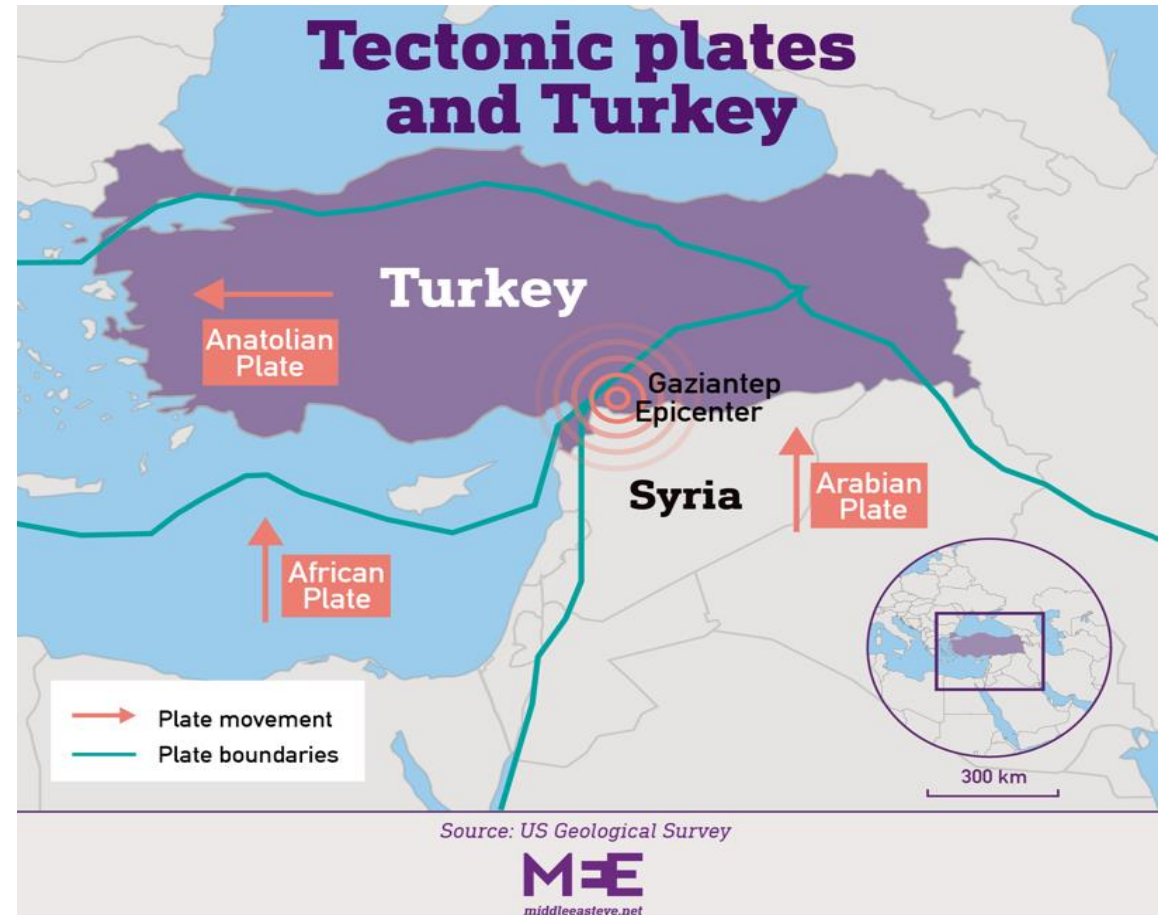
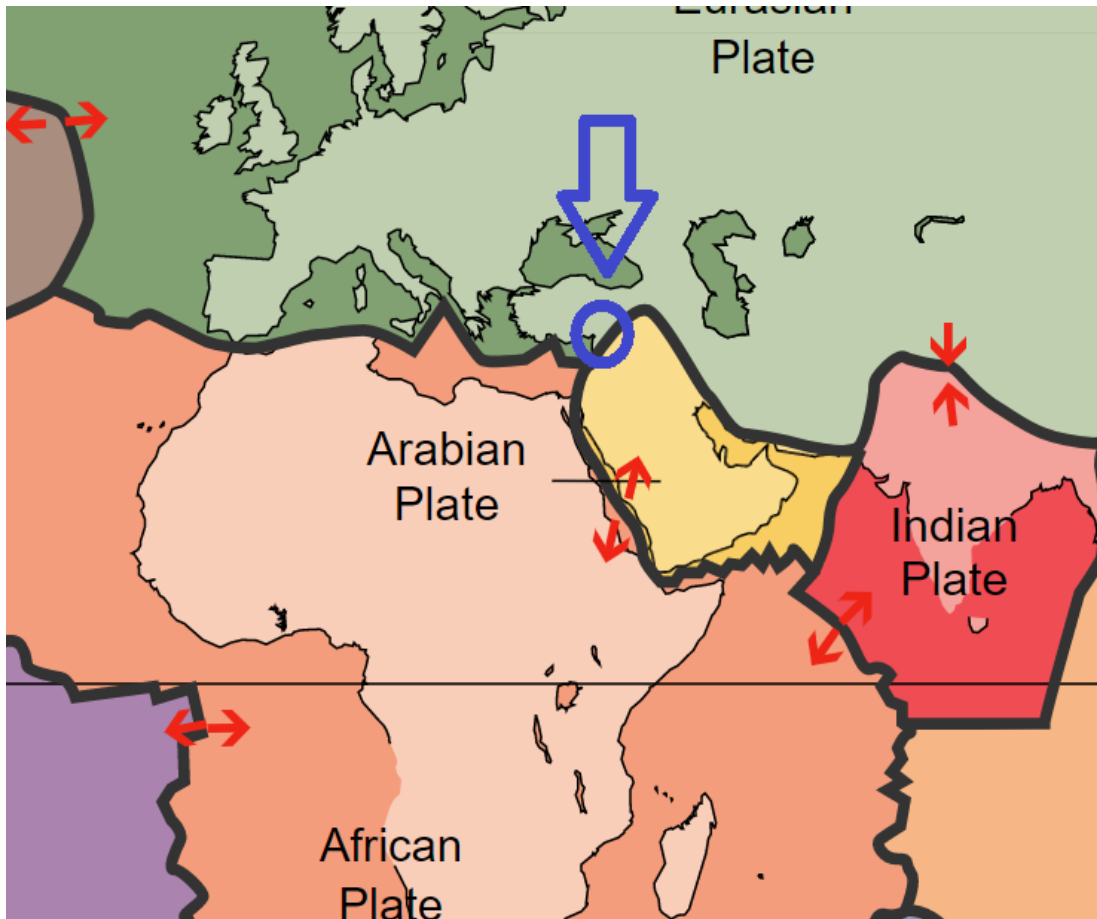


- בתאריך 06.02.2023 בשעה 04:17 (שעון תורכיה) פוקדת את איזור מרכז תורכיה רעידה במגניטודה 7.8
- בשעה 13:24 באותו יום מתרחשת רעידה נוספת בעוצמה 7.6
- הרעידות פוגעות קשות באיזור מרכז תורכיה ומותירות הרס רב.
- הערים המרכזיות באיזור זה הם גזיאנטופ (2.1 מיליון תושבים, וקרמאנמרש (1.2 מיליון תושבים).
- בעקבות רעש האדמה הוחלט ע"י מדינת ישראל וצה"ל להוציא משלחת חילוץ וסיוע.
- הוחלט כי משלחת החילוץ תפעל בעיר קרמאנמרש וסביבתה.



# רעידת האדמה – רקע סייסמולוגי

- רעידות האדמה התרחשו באיזור נקודת הממשק בין 3 לוחות טקטונים מרכזיים, הלוח הערבי, הלוח האפריקאי והלוח האנטולי.
- השבר הסורי – אפריקאי העובר בים המלח והערבה הינו המשכו של אותו קו שבר.





# העיר קרמאנמרש





# העיר קרמאנמרש

- עיר מטרופוליטנית פריפריאלית בת כ 1.2 מיליון תושבים (ערב רעש האדמה).
- העיר מאופיינת כעיר תעשייתית ואוכלוסייתה ממעמד סוציאקונומי בינוני –נמוך.
- הבנייה במרכז העיר מאופיינת כבנייה רבויה בעלת מבנים בני 7-10 קומות בממוצע.





# הפעלת המשלחת

- כבר בבוקר ה-06.02.2023 (מספר שעות בודד לאחר רעש האדמה הראשון) הוחלט על ידי משרד הביטחון וצה"ל על הוצאת משלחת חילוץ וסיוע לאיזור האסון.
- בתאריך 07.02.2023 בשעה 03:00 המראת הכוח העיקרי (כ-24 שעות בלבד לאחר רע"א ה-1)
- בסיס המשלחת הורכב מאנשי היחצ"א אליהם התווספו כוחות נוספים ממסגרות שונות ביניהם: כלבניות עוקץ, כבאות, רפואה, זק"א, אנשי חטיבת החילוץ הצהלית הסדירה, דו"צ, ועוד רבים.
- סה"כ משלחת החילוץ מנתה כ-160 חיילים







# המצב בקרמנאמרש

- כ-600+ מבנים בני 7 קומות ומעלה התמוטטו לחלוטין.
- מבנים רבים שניזוקו ברמות נזק משתנות ובסכנת התמוטטות.
- עשרות אלפי נעדרים.
- מאות אלפים חסרי בית (אזרחים החוששים לחזור לבתיהם מחשש לקריסת המבנה או מחשש לרעידות משנה).



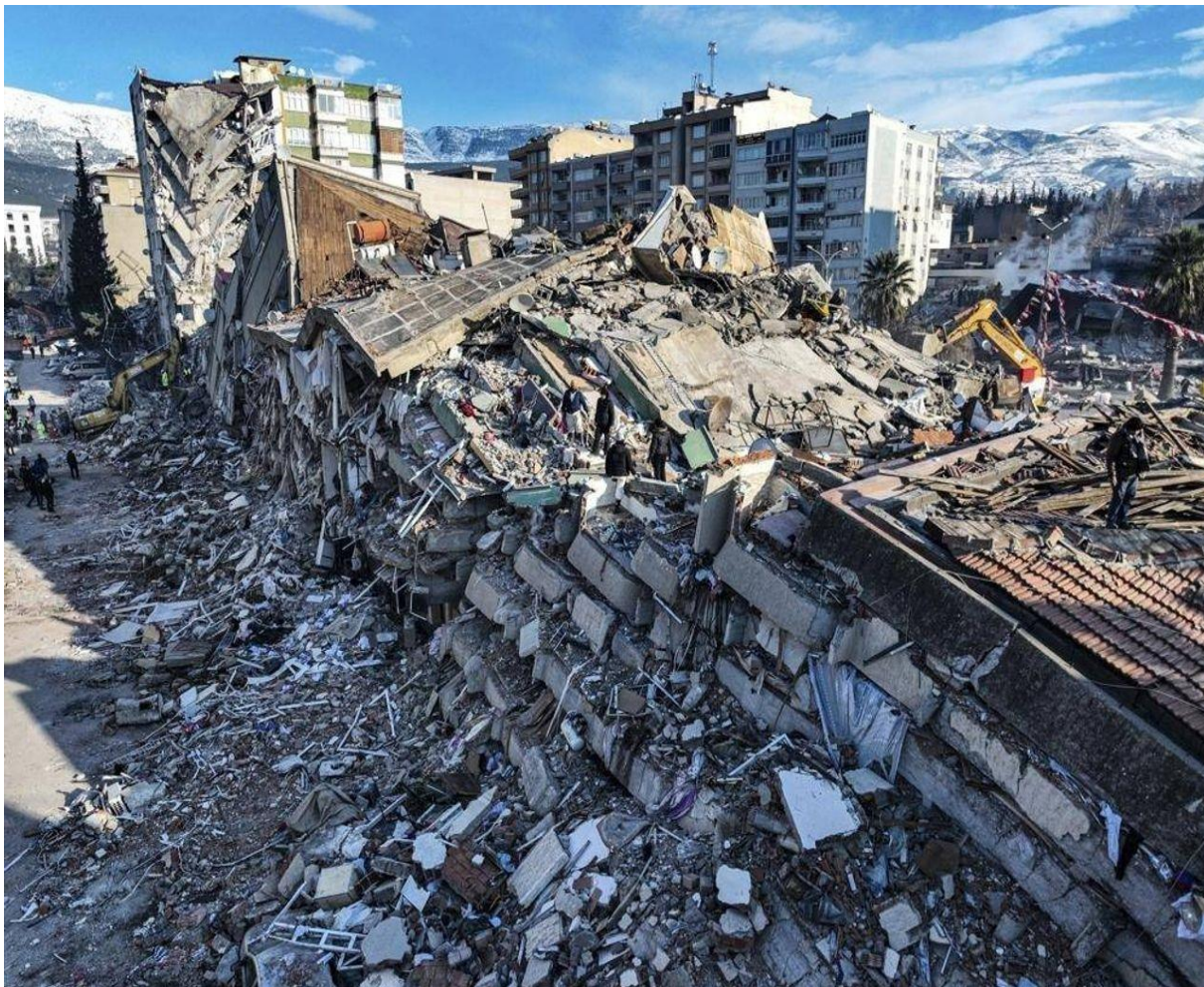


# המצב בקרמנאמרש



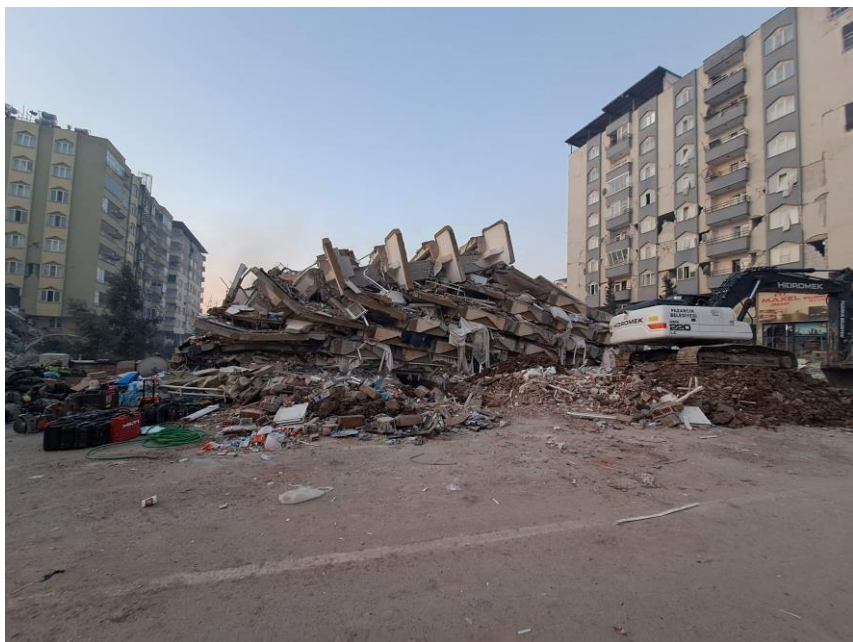


# המצב בקרמנאמרש





# המצב בקרמנאמרש





# פעולת המשלחת

- המשלחת פעלה במתכונת של צוותים ובצורה של משמרות וסבבים מסביב לשעון 24\7
- עיקר הכוח התרכז באיזור מרכז העיר בו התרחש רוב הנזק.





# פעולת המשלחת









# תפקיד המהנדס

• נדרש השלמה



# הצלחת המשלחת

- המשלחת פעלה במשך 7 ימים על אדמת תורכיה.

- במהלך אותו פרק זמן המשלחת חילצה כ-19 לטודים חיים מבין ההריסות.

